

Dla mieszkańca

Published: Friday, 19 August 2016 13:13

Hits: 23246

Oryginały obowiązujących miejscowych planów zagospodarowania przestrzennego i studium uwarunkowań i kierunków zagospodarowania przestrzennego miasta Starachowice przechowywane są w Referacie Urbanistyki i Planowania Przestrzennego Urzędu Miejskiego w Starachowicach pok. Nr 202 II piętro.

W celu uzyskania informacji o ustaleniach planów miejscowych dla konkretnej działki zachęcamy do skorzystania z [Portalu Informacji Przestrzennej Miasta Starachowice](#).

Zgodnie z art. 30 ust. 1 ustawy z dnia 27 marca 2003 r. o planowaniu i zagospodarowaniu przestrzennym każdy ma prawo do wglądu do studium i planów zagospodarowania oraz otrzymania z nich wypisów i wyrysów.

W celu otrzymania wypisu i wyrysu należy złożyć wniosek (do pobrania w formacie [DOC](#) i [PDF](#)) w Urzędzie Miejskim w Starachowicach przy ul. Radomskiej 45 w biurze Obsługi Mieszkańca na stanowisku 3 pok. nr 1, określając geodezyjny nr działki i jej położenie, załączając mapę z zaznaczonymi granicami nieruchomości. Wniosek z zeskanowanym załącznikiem można także wysłać na adres email: urbanistyka@starachowice.eu.

Na podstawie art. 4 ustawy z dnia 16 listopada 2006 r. o opłacie skarbowej.

Za wydane wypisy i wyrysy pobiera się opłatę skarbową: od wypisu: do 5 stron - 30 zł, powyżej 5 stron - 50 zł; od wyrysu: za każdą wchodzącą w skład wyrysu pełną lub rozpoczętą część odpowiadającą stronie formatu A4 - 20 zł - razem: nie więcej niż 200 zł.

Nie podlega opłacie skarbowej wydanie wypisu wyrysu z obowiązującego planu zagospodarowania przestrzennego w sprawach budownictwa mieszkaniowego.

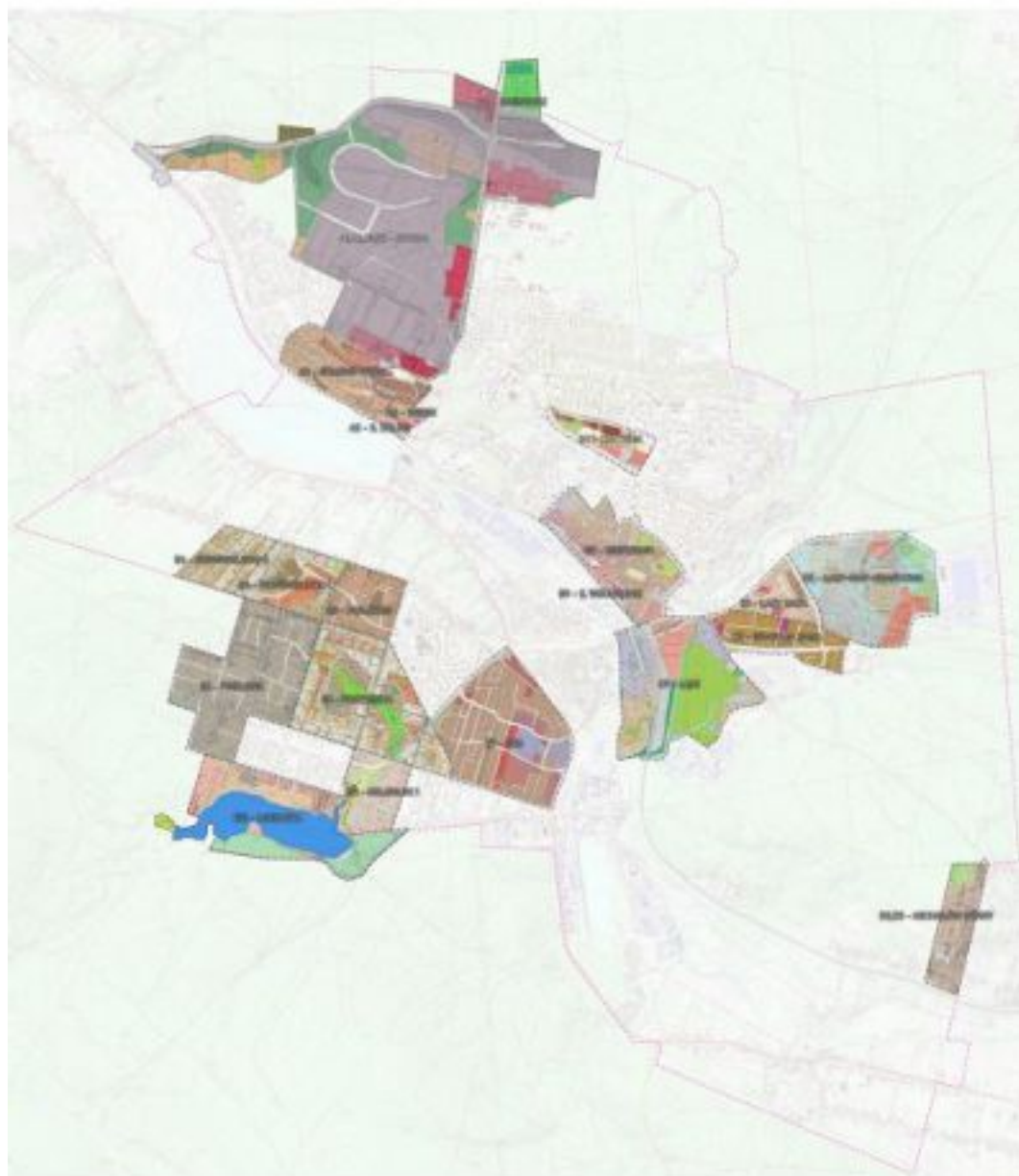
Opłaty można wносить na konto Urzędu Miejskiego w Starachowicach na numer konta: **21 1090 2590 0000 0001 4860 2940**.

Możliwość płatności kartą w Referacie Urbanistyki i Planowania Przestrzennego pokój 202 (II piętro).

Dla mieszkańca

Published: Friday, 19 August 2016 13:13

Hits: 23246



**Wykaz obowiązujących miejscowych planów
zagospodarowania przestrzennego miasta Starachowice.**

Stan na 31.12.2019