

12302/17/BOM

Wpłynęło dn. 24-07-2017

Przyjęto przez:

Agnieszka Krzepkowska



054001IVD6

FORMULARZ ZGŁOSZENIA ZADANIA DO BUDŻETU OBYWATELSKIEGO W RAMACH BUDŻETU MIASTA STARACHOWICE

OPIS ZADANIA

Imię i nazwisko zgłaszającego zadanie	Joanna Kopec
Adres zameldowania <i>Formularz można złożyć jedynie dla okręgu miasta właściwego dla swojego miejsca zamieszkania (patrz wykaz okręgów miasta)</i>	Numer okręgu miasta : +
Data urodzenia	
Numer telefonu	
Adres e-mail	

Nazwa zadania:
Bezpieczny plac zabaw dla dzieci i młodzieży na osiedlu Stadion.
Lokalizacja nieruchomości w obrębie, której winno zostać zrealizowane zadanie:
Lokalizacja placu zabaw to teren przy bloku mieszkalnym przy ul. Radomskiej 54. Powierzchnia 20x25-30m
Szacunkowy koszt realizacji zadania* <i>z zastrzeżeniem, iż wartość prac nie może przekraczać łącznie kwoty utworzonej w budżecie miasta na dany rok dla wydatków objętych Budżetem Obywatelskim</i>
52 000zł.

* przedstawione koszty są szacunkowe i poglądowe, koszt realizacji może ulec zmianie w zależności od ostatecznego zakresu inwestycji

SZCZEGÓŁOWY OPIS ZADANIA

Uzasadnienie realizacji zadania

Proszę w kilku zdaniach opisać np.:

- *Jaki problem rozwiąże zrealizowanie zadania?*
- *Wpływ realizacji zadania na życie mieszkańców wraz z planowanymi do osiągnięcia rezultatami?*
 - *Na ile jest on niezbędny do realizacji?*
- *Wskazać lokalizację zadania np.: na załączonej mapce.*

Celem projektu jest zagospodarowanie terenu poprzez utworzenie bezpiecznego miejsca zabaw dla dzieci i młodzieży. W najbliższej okolicy nie ma placu zabaw i bardzo brakuje takiego miejsca okolicznym mieszkańcom.

Od wielu lat mieszkańcy ul. Konstytucji 3-go Maja i Radomskiej bezskutecznie starają się w Urzędzie Miasta o utworzenie w tej lokalizacji miejsca zabaw dla dzieci. Dopiero w zeszłym roku po interwencji u Prezydenta Miasta postawiono jedynie piaskownicę i huśtawkę. Pozostała, niezagospodarowana część placu stanowi miejsce spotkań osób spożywających alkohol i palących papierosy. Stąd ciągle można tam znaleźć m.in. porzucane niedopałki papierosów i porzbijane butelki.

Dla porównania przy ul. 8-Maja, na osiedlu Majówka jest aż 4 place zabaw. Wszyscy zastanawiają się, dlaczego do tej pory nasze osiedle było pomijane przez samorządowców. W związku z tym prosimy o aktywne wsparcie projektu.

Budowa placu zabaw to realizacja kilku zasadniczych celów:

- zapewnienie miejsca do spędzania wolnego czasu dzieci, młodzieży oraz ich dorosłych opiekunów;
- wspomaganie rozwoju psychoruchowego dzieci i młodzieży;
- poprawienie jakości życia mieszkańców;
- integracja lokalnej społeczności oraz społeczności sąsiadujących osiedli;
- uporządkowanie i poprawa estetyki oraz atrakcyjności terenu.

Inwestycja obejmuje:

- wydzielenie i ogrodzenie terenu;
- przygotowanie podłoża i wykonanie bezpiecznej nawierzchni pod urządzenia zabawowe, pod którymi jest to konieczne;
- wyposażenie terenu w urządzenia zabawowe i zręcznościowe, ławki oraz kosze na śmieci.

Projekt zakłada wyposażenie placu w następujące urządzenia zabawowe, z zachowaniem istniejącej piaskownicy i huśtawki wahadłowej:

- zestaw zabawowy ze zjeżdżalnią;
- huśtawka sprężynowa;
- huśtawka typu „Bocianie gniazdo”
- huśtawka typu „Ważka”
- karuzela talerzowa typu „Trzmiel”
- ławki;
- kosze na śmieci.

W projekcie zostały uwzględnione głównie urządzenia metalowe, ponieważ wykazują się większą wytrzymałością i nie wymagają tak częstej konserwacji jak urządzenia drewniane.

Ewentualne załączniki i dodatkowe materiały:

- *Mapy.*
- *Zdjęcia.*
- *Inne (np. dodatkowe ekspertyzy, rekomendacje, plany, kosztorysy, analizy prawne).*

1. Mapa lokalizacji.
2. Aktualne zdjęcia terenu.
3. Oferta cenowa I i II przygotowana przez firmę P.P.H.U. Drewnogród Robert Lis Podzamcze, ul. Źródłana 14 26-065 Piekoszów
4. Oferta cenowa III przygotowana przez firmę Apis – Przyjazne place zabaw ul. Kolaniki 19, 37-500 Jarosław

Harmonogram działań związanych z wykonaniem zadania:

(w przypadku większej ilości zadań proszę dodać kolejny wiersz)

Opis działania:

Proszę podać niezbędne zdaniem Państwa działania do wykonania zadania.

1.	<i>Wydzielenie i ogrodzenie terenu.</i>
2.	<i>Przygotowanie podłoża i odpowiedniej nawierzchni.</i>
3.	<i>Wyposażenie terenu w urządzenia zabawowe, ławki oraz kosze na śmieci.</i>
4.	
5.	

7



Zubiani &



A



Wersja 2 - z zestawem Jagoda (1.06)

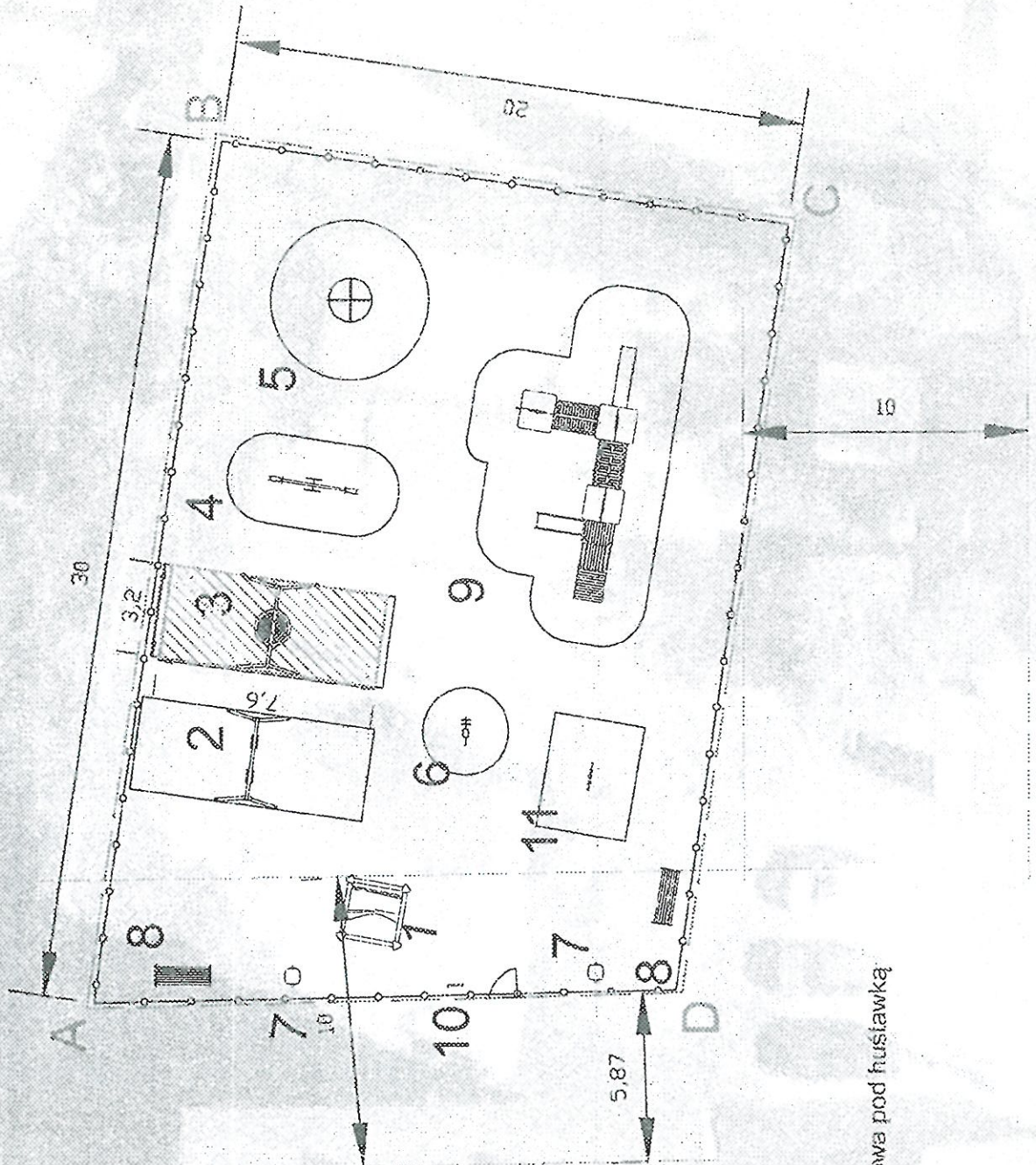


Urządzenia istniejące:

- 1 - Piaskownica
- 2 - Huśtawka podwójna

Urządzenia projektowane:

- 3 - Huśtawka bocianie gniazdo
- 4 - Huśtawka wązka
- 5 - Karuzela talerzowa prosta
- 6 - Sprężynowiec Pies
- 7 - Kosz metalowy z daszkiem
- 8 - Ławka Opus z oparciem
- 9 - Zestaw zabawowy Jagoda
- 10 - Tablica regulaminowa metalowa
- 11 - Kółko krzyżyk



Nawierzchnia bezpieczna piaskowa pod huśtawką bocianie gniazdo - 24,5 m²

Zakres opracowania

ABCD

